

ações previstas

Programa de qualificação profissional na agricultura, pecuária, extrativismo e agro-indústria.









Programa de qualificação profissional na indústria urbana.

Programa de qualificação profissional para o comércio.

Programa de qualificação profissional para o turismo.

Programa de qualificação profissional para o setor de serviços.

legenda

-  corpos d'água (rios, riachos, córregos)
-  rodovia estadual PR -522 (com pavimentação)
-  rodovia federal BR -487 (sem pavimentação)
-  rodovia municipal (sem pavimentação)
-  limite municipal
-  implantação de cursos profissionalizantes com vocação para setores secundário e terciário
-  implantação de cursos profissionalizantes com vocação para setores primário e secundário
-  implantação de cursos profissionalizantes com vocação para setores primário e agro-industrial

dados técnicos

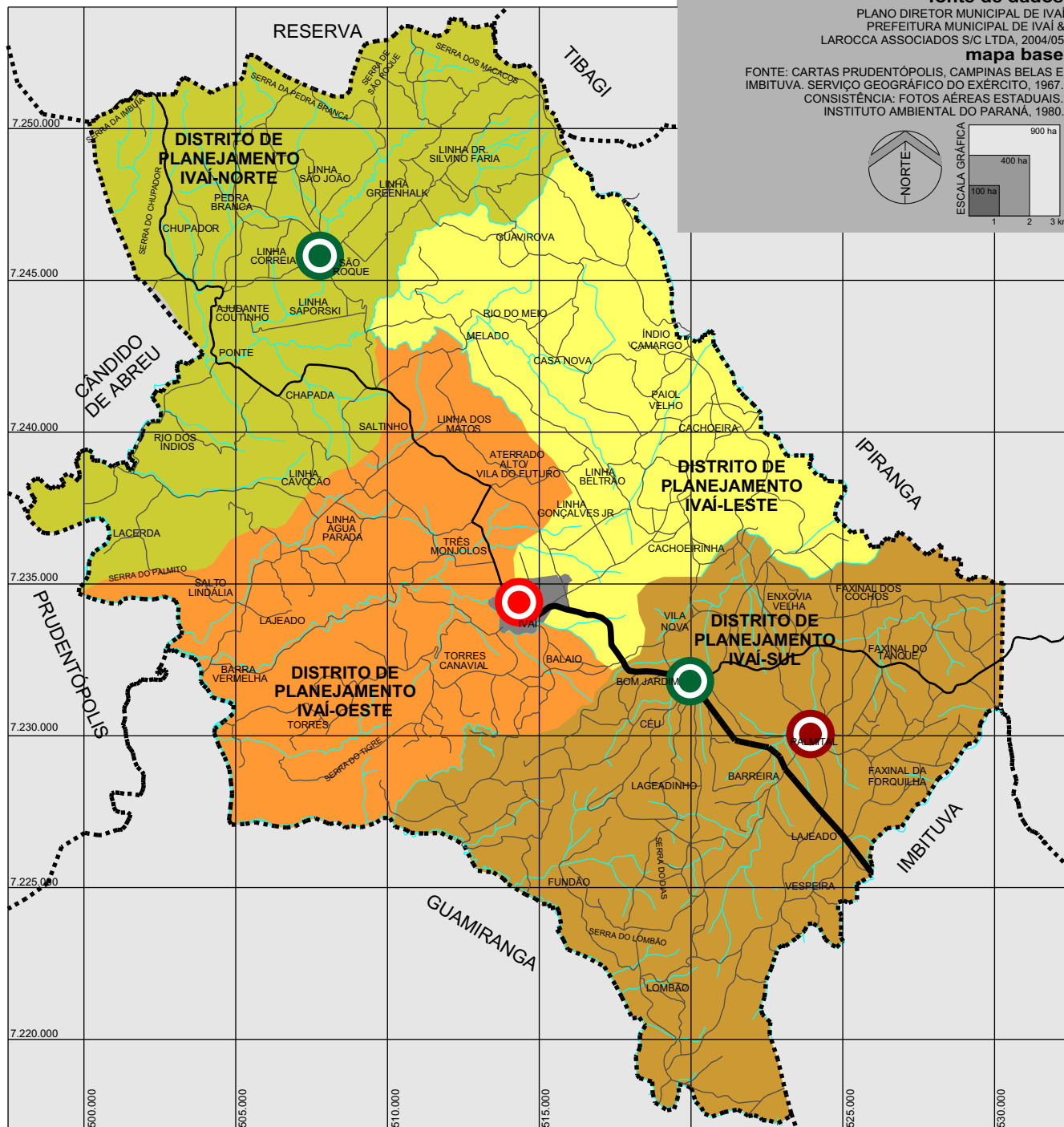
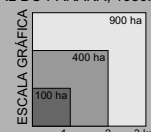
ESCALA : 1/200.000 - MALHA UTM DE 500 M
PRODUZIDO EM CAD R12 - EDITADO EM COREL V10

fonte de dados

PLANO DIRETOR MUNICIPAL DE IVAÍ
PREFEITURA MUNICIPAL DE IVAÍ &
LAROCCA ASSOCIADOS S/C LTDA, 2004/05

mapa base

FONTE: CARTAS PRUDENTÓPOLIS, CAMPINAS BELAS E
IMBITUVA. SERVIÇO GEOGRÁFICO DO EXÉRCITO, 1967.
CONSISTÊNCIA: FOTOS AÉREAS ESTADUAIS.
INSTITUTO AMBIENTAL DO PARANÁ, 1980.



PLANO DIRETOR MUNICIPAL DE IVAÍ
PLANO DE AÇÃO E INVESTIMENTOS
**PRANCHA 85 - PROGRAMA DE
QUALIFICAÇÃO PROFISSIONAL
DO TRABALHADOR DE IVAÍ**